

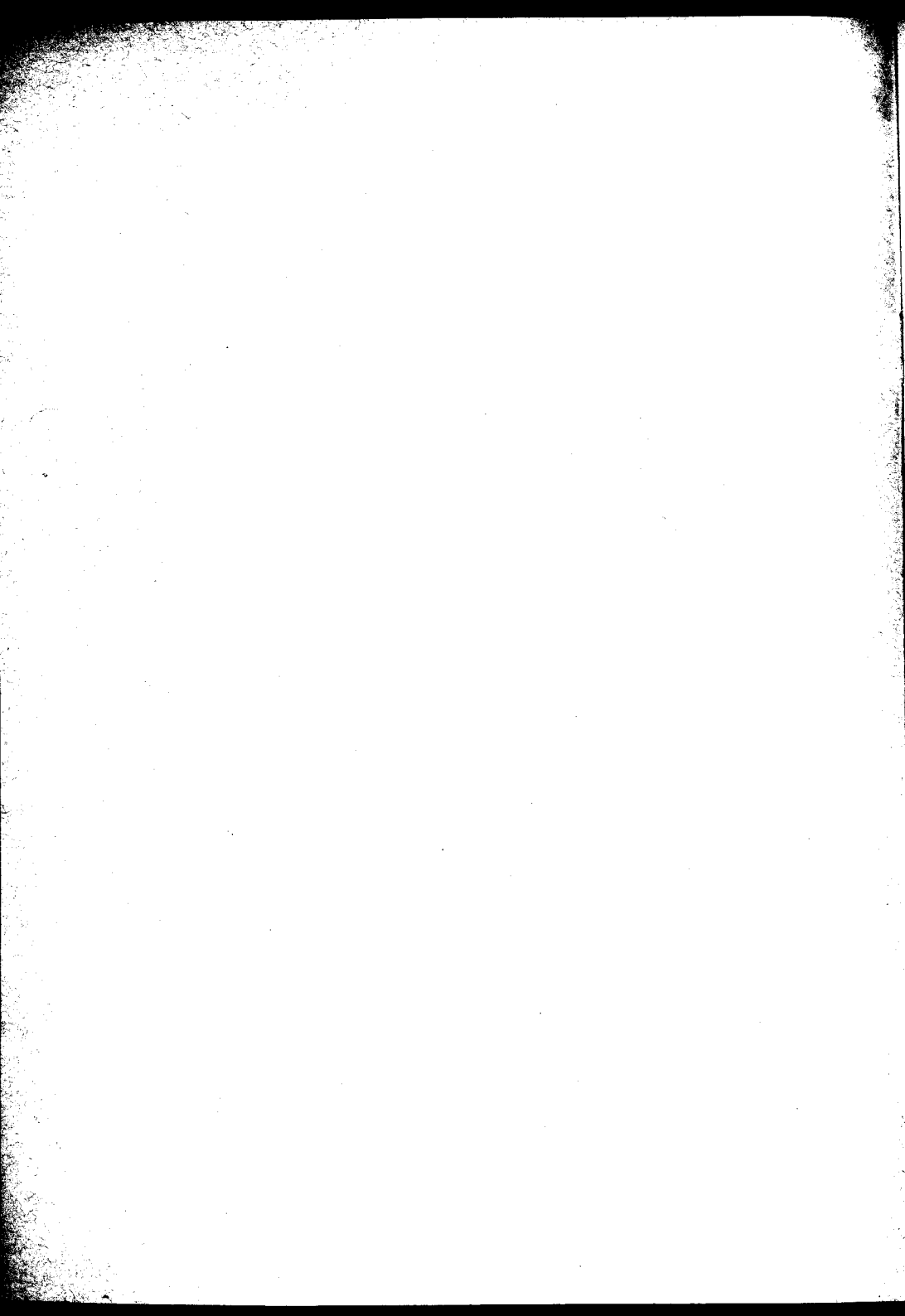


Dott. GUIDO BONANNO

L'AFFOLLAMENTO URBANO DEI MEDICI

Estratto da "Le Forze Sanitarie", - Anno IX - N. 10, del 31 maggio 1940-XVIII



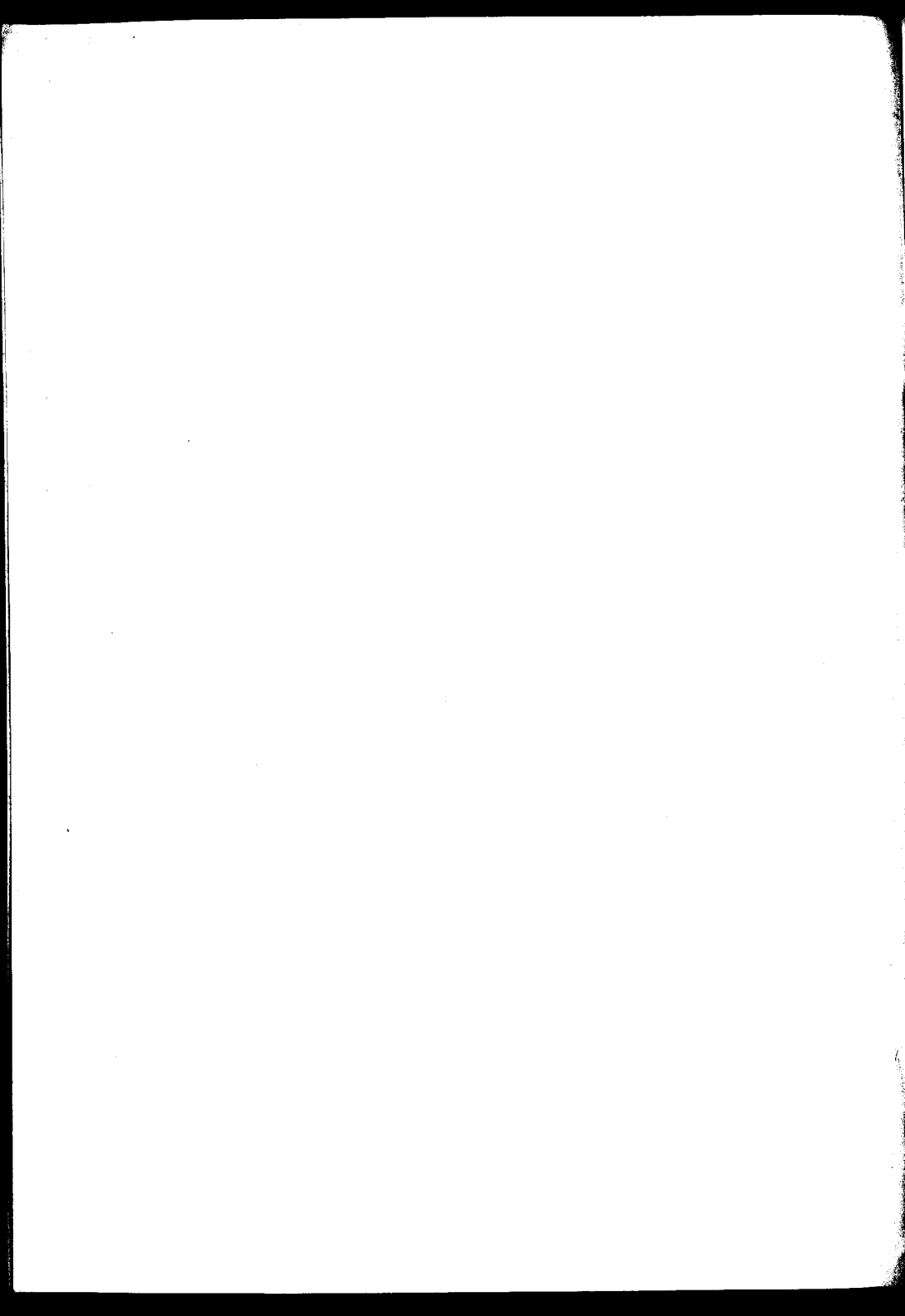


Dott. GUIDO BONANNO

L'AFFOLLAMENTO URBANO DEI MEDICI

Estratto da "Le Forze Sanitarie", - Anno IX - N. 10, del 31 maggio 1940-XVIII





Lo studio dell'egregio dott. TIZZANO (suppl. al n. 19 delle «Forze Sanitarie», 15 settembre 1939) sul «numero e distribuzione territoriale dei medici in Italia» dimostra che il rapporto numerico fra medici e popolazione è, in alcune provincie, rilevante, in altre scarso; e quindi addita l'importanza di «disciplinare le correnti dei medici».

In questo concetto equilibratore è implicita la valorizzazione della densità media del Regno, che, nel complesso, è di 77 medici per ogni 100 mila persone, cioè un medico ogni 1300 abitanti.

Questa proporzione è molto prossima a quella che si trova in molte Nazioni; e rispetto alle possibilità assistenziali del medico generico, siamo indotti a considerarla, in pratica, come rapporto normale ed adeguato ai bisogni tanto delle popolazioni quanto del medico, per il relativo compenso.

Ogni deviazione da questo giusto equilibrio di proporzione fra numero dei medici e popolazione è causa unica del disagio economico che la Classe sanitaria lamenta e del disagio assistenziale, che le popolazioni rurali subiscono.

Ciò fu già chiaramente indicato dal sen. prof. Perina («Forze Sanitarie», 10 aprile 1935) che con i seguenti dati dimostrò «lo squilibrio notevole nella distribuzione dei medici fra la città e la campagna»:

ROMA	1 med. per	497 abit.
Provincia (escluso il capoluogo)	1 » »	2952 »
TORINO	1 » »	455 »
Provincia (escluso il capoluogo)	1 » »	2205 »
MILANO	1 » »	589 »
Provincia (escluso il capoluogo)	1 » »	2380 »

e concludeva, già cinque anni or sono: «Siamo di fronte ad un fenomeno di *urbanesimo*; fatto tanto più importante in quanto nelle campagne, per le notevoli distanze, sarebbe prezioso un maggior apporto di servizio medico».

I dati da noi ordinati per la provincia di Lucca (dove già risiedemmo) dimostrano in modo evidente questo accentramento urbano, ai danni dell'assistenza sanitaria dei centri rurali; tanto più sentita perchè la densità per 100 mila abitanti è ivi nel complesso di appena 66 medici (77, nel Regno; 101, in Toscana).

Il dott. TIZZANO, nel prospetto II, indica i seguenti valori, secondo il censimento 21 aprile 1936:

Popolazione della prov. di Lucca	abit.	352.205
Superficie	kmq.	1.773
Medici (in complesso)	n.	232

Ciò corrisponderebbe ad un medico ogni 1518 abitanti e per ogni kmq. 7,6 di superficie: quindi, nelle migliori condizioni di esercizio e di assistenza.

Esaminando invece il nostro prospetto risulta l'accenramento enorme del capoluogo:

Lucca e sobborghi	medici	88
Viareggio	»	32

Vi sono quindi 120 medici per una popolazione complessiva di 70 mila abitanti urbani.

Egualmente nei centri minori si raccolgono i medici:

Castelnuovo di Garfagnana	medici	8
Pietrasanta	»	7
Camaiore	»	7
Forte dei Marmi	»	5

Tenendo poi conto che 5 medici prestano servizio nel Manicomio provinciale di Maggiano, ne risulta il totale complessivo di n. 152 medici nei 6 centri urbani principali della Provincia e nel Manicomio provinciale; e ciò per una popolazione di 100 mila persone, su di una superficie che, per abbondanza, ammetteremo di kmq. 73.

Adunque, per la popolazione rurale residua di abitanti 252.000, su di una superficie di oltre kmq. 1700, restano disponibili solo *ottanta medici*.

E questi restano così distribuiti:

nei residui 29 comuni	43 medici
nelle corrispondenti 261 frazioni	37 »

Esistono quindi nella provincia di Lucca 224 frazioni sprovviste di medico, di cui varie a notevole distanza dal centro prossimiore e in zona montuosa.

Riassumendo: nei centri urbani principali, la densità è di medici 150 per 100 mila abitanti (ossia di un medico per 666 abitanti); nelle campagne, medici 32 per 100 mila abitanti (ossia di un medico per abitanti 3125, su di una superficie di oltre 21 kmq.).

Concludendo: resta dimostrato che, anche ove la densità dei medici non è rilevante nella provincia, l'accenramento urbano è conclamato; e tutto danno delle popolazioni rurali che non possono ricevere adeguata assistenza per la cattiva distribuzione dei sanitari sul territorio provinciale.

La *pletora* dei medici non esiste.

Vi è solo un affollamento delle città, dannoso per gli stessi medici, per le difficoltà che crea all'esercizio professionale.

Sotto questo duplice aspetto — del diritto delle popolazioni di esser bene assistite e del disagio economico e morale dei sanitari — è da riconoscersi come indispensabile «una disciplina delle correnti dei medici», sia verso le provincie che hanno scarsa densità, sia *ovunque, verso le campagne*.

L'ordine del Duce: «*sfollare le città*» vale anche per i medici: ed è urgente.

COMUNE E FRAZIONI	Abitanti	Distanza dal centro km.	Altitudine	Numero dei medici	COMUNE E FRAZIONI	Abitanti	Distanza dal centro km.	Altitudine	Numero dei medici
ALTOPASCIO	3.733	—	—	2	Orbicciano	470	13	230	—
Marginone	1.682	3,5	30	—	Pedona	1.187	3,5	305	—
Spianate	2.233	3,5	26	—	Pieve	1.650	3	110	1
BAGNI DI LUCCA	1.606	—	—	3	Santa Lucia	435	3	250	—
Benabbio	773	4,5	417	—	Torcigliano	187	6,5	375	—
Brandeglio	354	8	627	—	Vado	676	1,5	80	—
Casabasciana	819	6	572	1	Valpromaro	201	10	131	1
Casoli (Val di Lima)	262	10	490	—	CAMPORGIANO	752	—	—	1
Crasciana	487	11	—	—	Casatico-Vitoio	394	3	717	1
Cocciglia	137	8	254	—	Casciana-Cascianella	364	4	650	—
Fornoli	1.037	4,5	126	—	Filiciana	506	6	391	—
Granaiola	343	6	456	—	Poggio	600	3,5	451	—
Limano	665	12	538	—	Puglianello	187	8	652	—
Lucchio	446	17	670	—	Roccalberti	213	3	550	—
Lugliano	391	6,5	401	—	Siliccano	234	8,5	607	—
Montefegatese	593	17	842	—	CAPANORI	2.519	—	—	1
Monti di Villa	383	8	576	—	Badia Cantignano	612	11	36	—
Palleggio	256	7	243	—	Camiglia	1.632	9	91	—
Pieve dei Monti di Villa	234	7	—	—	Carraia	973	3	12	—
Pieve di Controne	633	6	565	1	Castelvecchio	905	14	148	—
Ponte a Serraglio	653	—	123	2	Colle di Compito	1.733	11,5	100	2
San Cassiano	1.115	8,5	515	—	Gragnano	2.015	8	115	1
San Gemignano	205	6	532	—	Guamo	994	9	22	—
Vico Pancellorum	672	14	625	—	Lammari	3.547	5	27	2
BARGA	3.063	—	—	4	Lunata	1.327	2	20	1
Alliano	351	5,5	417	—	Marlia	4.307	6,5	38	2
Castelvecchio P.	528	5	234	—	Massa Macinaia	1.277	6,5	45	1
Fornaci di Barga	2.778	5	165	5	Matraia	1.207	11,5	293	—
Loppia	2.261	3	205	—	Paganico	516	2	14	—
Ponte all'Ania	—	—	—	1	Parezzana	262	4	12	—
S. Pietro in Campo	110	3,5	230	—	Petrognano	343	12,5	334	—
Sommocolonia	746	4	705	—	Pieve di Compito	999	10,5	90	1
Tiglio	871	4	542	—	Pieve S. Paolo	1.108	3	15	—
BORGO A MOZZANO	1.376	—	—	3	Ruota	452	15,5	375	—
Anchiano	362	3,5	104	—	San Gennaro	1.484	11	249	—
Cerreto	262	0,5	144	—	San Ginesio di Compito	1.295	7,5	75	—
Chifenti	431	2,5	168	—	San Giusto di Compito	155	7,5	85	—
Corsagna	802	2,6	401	—	San Leonardo	478	6	18	—
Curre	375	3,3	515	—	San Pietro a Marcigliano	268	10,5	301	—
Dezza	169	6	204	—	Santa Margherita	735	2	11	—
Diecimo	897	3,5	84	—	S. Andrea di Compito	735	9,5	125	—
Domazzano	264	8	180	—	S. Andrea in Caprice	286	10	240	—
Gioviano	284	6,5	280	—	Segromigno	4.584	8,5	117	1
Oneta	223	2	320	—	Tassignano	1.213	1	12	—
Partigliano	322	8,5	259	—	Tofori	365	10,5	240	—
Rocca	358	3	314	—	Toringo	343	4	16	—
San Romano	259	11	447	—	Valgiano	358	12	318	—
Tempagnano	165	9,5	210	—	Verciano	612	6	15	—
Valdottavo	1.211	7,7	107	—	Vorno	1.394	13	86	1
CAMAIORE	7.079	—	—	7	CAREGGINE	661	—	—	2
Anticiana	337	17,5	495	—	Capanne di Careggine	244	9	840	—
Capezzano	2.788	4	15	—	Capricchia	453	4,5	827	—
Casoli	996	4	380	1	Fabbrica	131	3	500	—
Fibbialla	311	12	251	—	Isola Santa	216	11	450	—
Fibbiano	190	15	450	—	CASTELNUOVO GARFA-				
Gombitelli	320	13	500	—	GNANA	3.912	—	—	8
Greppolungo	256	2,5	375	—	Anticiana	148	3	407	—
Lido di Camaione	2.421	10	3	1	Cerretoli	268	3,5	535	—
Lombrici	188	2,5	115	—	Colle	224	4,5	727	—
Metato	314	4	378	—	Gragnanella	247	4,5	491	—
Migliano	186	11	356	—	Palleroso	380	4	511	—
Montegjori	669	8	310	—	Rontano	393	5,5	612	—
Montemagno	775	5	224	—	Torrte	343	2	287	—
Nocchi	655	4,5	91	—					

COMUNE E FRAZIONI	Abitanti	Distanza dal centro Km.	Altitudine	Numero del medice	COMUNE E FRAZIONI	Abitanti	Distanza dal centro Km.	Altitudine	Numero del medice
CASTIGLIONE GAR-					Metra	146	6	715	—
FAGNANA	961	—	—	1	Pieve S. Lorenzo	617	4	360	—
Campori	146	3,5	421	—	Pugliano	319	6	610	—
Cerageto	383	4,5	841	—	Sermezzana	381	4	715	—
Chiozza	735	8,5	915	—	MOLAZZANA	455	—	—	1
Mozzanella	93	3	436	—	Bruciano	231	3	650	—
Pian di Cerreto	194	3,5	421	—	Cascio	544	2	444	—
S. Pellegrino in Alpe	365	28	1524	—	Eglio	282	4,5	700	—
Valbona	431	9	672	—	Montalissimo	123	3	600	—
COREGLIA ANTELM-					S. Antonio	342	7	869	—
NELLI	1.445	—	—	1	Sassi	435	5	687	—
Colavorno	—	—	—	1	MONTECARLO	4.298	—	—	2
Ghivizzano	1.163	10	205	—	PESCAGLIA	725	—	—	1
Gromignana	348	2,5	590	—	Colognora	202	12,5	601	—
Lucignana	347	5	448	—	Convalle	417	4	380	—
Piano di Coreglia	1.021	7,5	177	—	Fiano	476	5,5	375	—
Tereglio	698	18	518	—	Focchia	195	5,5	615	—
Vitiana	694	9	447	—	Fondagna	179	6	310	—
FORTE DEI MARM	6.213	—	—	5	Gello	408	8	480	—
FOSCIANDORA	775	—	—	1	Loppiglia	456	6,5	280	—
Cesrana	200	0,5	407	—	Monsagrati	562	9	335	—
La Villa	262	1,6	430	—	Motrone	177	16,5	683	—
Lupinaia	224	0,5	663	—	Pascoso	673	4,5	680	—
Ritana	201	1,8	367	—	Piegajo	400	4	261	—
Trepignana	158	3,5	571	—	S. Martino in Freddana	462	12	85	—
GALLICANO	2.591	—	—	2	S. Rocco in Turrite	281	3	585	—
Bolognana	417	3	171	—	Torcigliano	222	10	220	—
Campo	175	6	390	—	Vetriano	321	12,5	506	—
Cardoso	401	7	371	—	Villa a Roggio	255	10,5	279	1
Fiatrone	428	7	401	—	PIAZZA AL SERCHIO	475	—	—	2
Perpoli	129	9	570	—	Borsigliana	308	5,5	777	—
Verni	187	3	505	—	Cogna	190	4,5	663	—
LUCCA	36.819	—	—	78	Gragiana	297	4,5	612	—
Acquacalda	—	—	—	1	Livignano	169	3,5	689	—
S. Anna	—	—	—	5	Nicciano	407	3,5	591	—
S. Concordio	—	—	—	3	Petrognano	150	2	495	—
S. Marco	—	—	—	1	San Donnino	254	1	538	—
Monte S. Quirico	6.903	2	54	—	San Michele	259	1,5	544	—
Montuolo	4.009	5,5	17	—	San'Anastasio	431	3	688	—
Nozzano	2.886	9	41	1	PIETRASANTA	9.050	—	—	7
Ponte a Moriano	10.417	—	—	2	Capezzano	771	4,5	350	—
Ponte S. Pietro	6.874	4,4	28	1	Capriglia	618	5	360	—
Pontetetto	2.853	2,5	17	—	Crociale	2.633	2,5	12	—
S. Maria del Giudice	4.355	9	79	—	Marina di Pietrasanta	1.796	4	1	2
S. Pietro a Vico	7.184	5	29	—	Strettoia	3.341	5,5	55	1
MASSAROSA	2.254	—	—	2	Valdicastello	1.658	3,5	90	—
Bargecchia	1.356	9	193	—	Vallecchia	1.528	3	35	1
Bozzano	1.569	3	17	—	PIEVE FOSCIANA	1.072	—	—	1
Corsanico	1.307	10	243	1	Bargecchia	143	4	476	—
Gualdo	699	6	338	—	Pontecori	502	4,3	336	—
Massacciucoli	590	6	15	—	Sillico	594	5,6	711	—
Mommio	1.037	12	245	—	PORCARI	5.482	—	—	2
Pieve a Elici	943	3	158	—	SAN ROMANO GARFA-				
Quesa	1.398	3	15	2	GNANA	2.187	—	—	1
Stiava	2.084	7	22	1	Caprignana	202	5	829	—
MINUCCIANO	433	—	—	1	Naggio	129	1	475	—
Agliano	279	6	727	—	Orzaglia	140	4,5	759	—
Castagnola	184	7,5	755	—	Sambuca	56	3	395	—
Gorfigliano	1.571	8	700	—	Sillicagnana	481	2	491	—
Gramolazzo	502	4,5	625	—	Verrucole	148	2	655	—

COMUNI E FRAZIONI	Abitanti	Distanza dal centro Km.	Altitudine	Numero dei medici
Vibbiana	265	3	765	—
Villetta	371	4	425	—
SERAVEZZA	2.932	—	—	4
Azzano	837	5	452	—
Basati	546	4	425	—
Cappella	259	1,5	200	1
Cerreta S. Antonio	245	2,5	207	—
Corvaia	478	1,5	40	—
Giustagnana	262	3	345	—
Minazzana	323	4	475	—
Pozzi	1.713	4	18	—
Querceta	3.571	4	18	2
Ripa	1.274	2,5	37	—
Ruosina	215	3	125	—
SILLANO	474	—	—	1
Brica Soraggio	116	4,5	907	—
Camporanda	162	4,5	893	—
Capanne di Sillano	208	5	1033	—
Dalli Sopra	147	3,5	995	—
Dalli Sotto	239	2,5	880	—
Metello Soraggio	160	6	983	—
Rocca Soraggio	51	2,5	881	—
Villa Soraggio	245	3,5	853	—
STAZZEMA	—	—	—	—
Arni	821	19,5	916	1
Cardoso	1.352	3	270	—
Ponte Stazzemese	1.934	4,5	120	2
Terrinca	1.671	10	485	—
Molina di Stazzema	—	—	—	1
TRASSILICO	450	—	—	—
Fabbriche di Vallico	467	7	350	1

COMUNE E FRAZIONI	Abitanti	Distanza dal centro Km.	Altitudine	Numero dei medici
Gragliana	150	7	454	—
Vallico Sopra	225	6	652	—
Vallico Sotto	407	7	490	—
VAGLI SOTTO	1.123	—	—	1
Roggio	410	6,5	798	—
Vagli Sopra	901	3	775	—
VERGEMOLI	398	—	—	—
Calomini	162	3,5	550	—
Campolemissi	203	12	632	—
Fornovolasco	301	6	480	—
S. Pellegrinetto	372	9	953	—
VIAREGGIO	31.695	—	—	32
Torre del Lago	3.899	6	2	1
VILLA BASILICA	1.808	—	—	1
Boveglio	284	8	708	—
Colognara	363	9	562	—
Pariana	483	6	5	—
VILLA COLLEMANDINA	565	—	—	1
Canigiano	150	3,5	541	—
Corfino	587	7	837	1
Magnano	128	2	550	—
Massa	231	3	808	—
Pianacci	192	3	605	—
Sassorosso	117	5	1089	—
MAGGIANO (Manicomio Provinciale)	—	—	—	5
Vinchiana	—	—	—	1

57787



336558

