

PROF. P. MORETTI E DOTT. A. ZINDATO

**Azione dei lipoidi (bioplastina) per via endovena
sulla glicemia nei soggetti normali e nei diabetici**

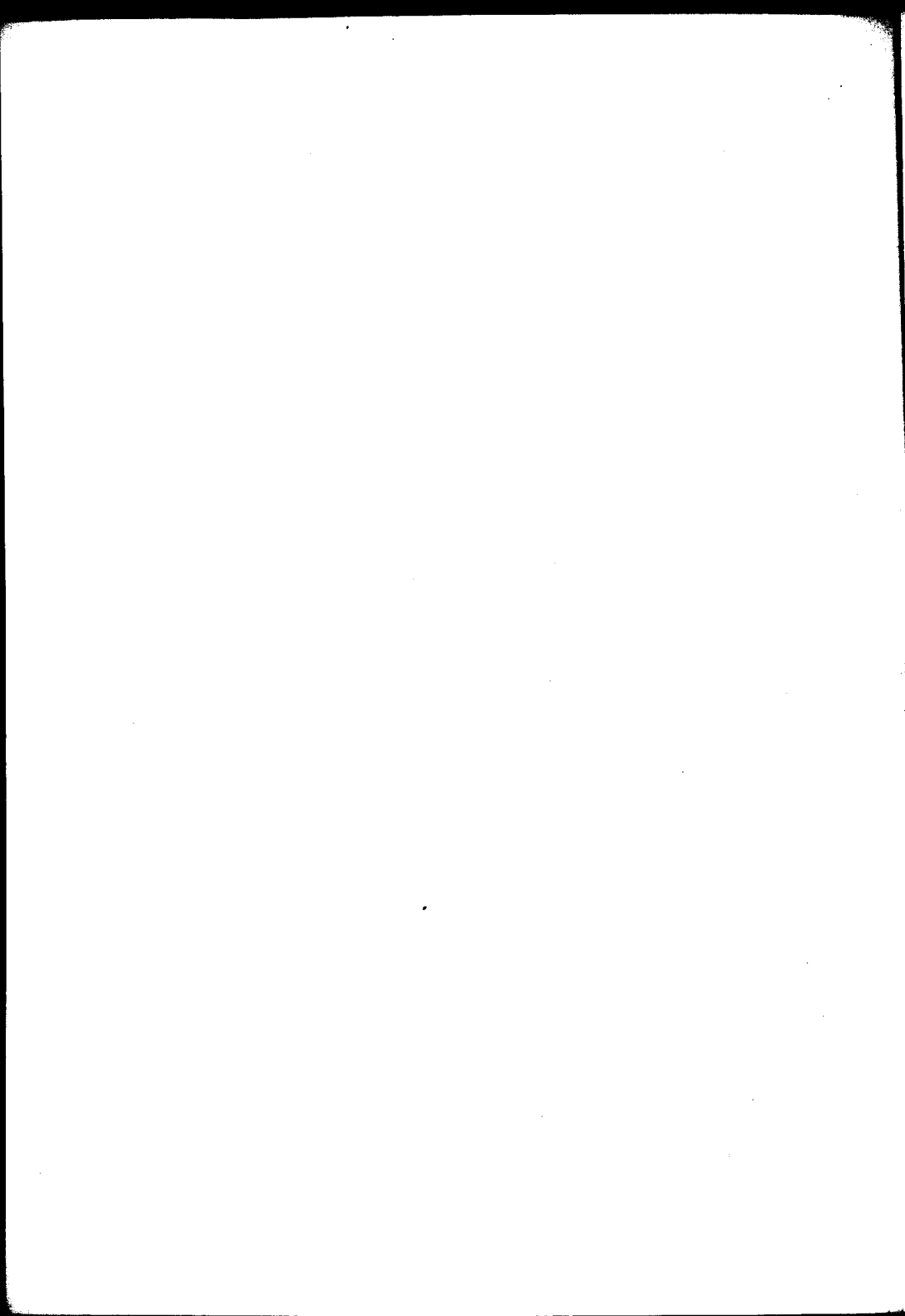
Estratto dagli Atti del XLII Congresso
della Società Italiana di Medicina Interna
(Roma, Ottobre 1936-XIV)



Man
B
56
71

ROMA
CASA EDITRICE LUIGI POZZI

1937



PROF. P. MORETTI E DOTT. A. ZINDATO

**Azione dei lipoidi (bioplastina) per via endovena
sulla glicemia nei soggetti normali e nei diabetici**

Estratto dagli Atti del XLII Congresso
della Società Italiana di Medicina Interna
(Roma, Ottobre 1936)



ROMA
CASA EDITRICE LUIGI POZZI

1937

PROPRIETÀ LETTERARIA

Roma, Stab. Tip. Armani di M. Courrier



CLINICA MEDICA DELLA R. UNIVERSITA DI MESSINA
direttore prof. GUIDO IZAR.

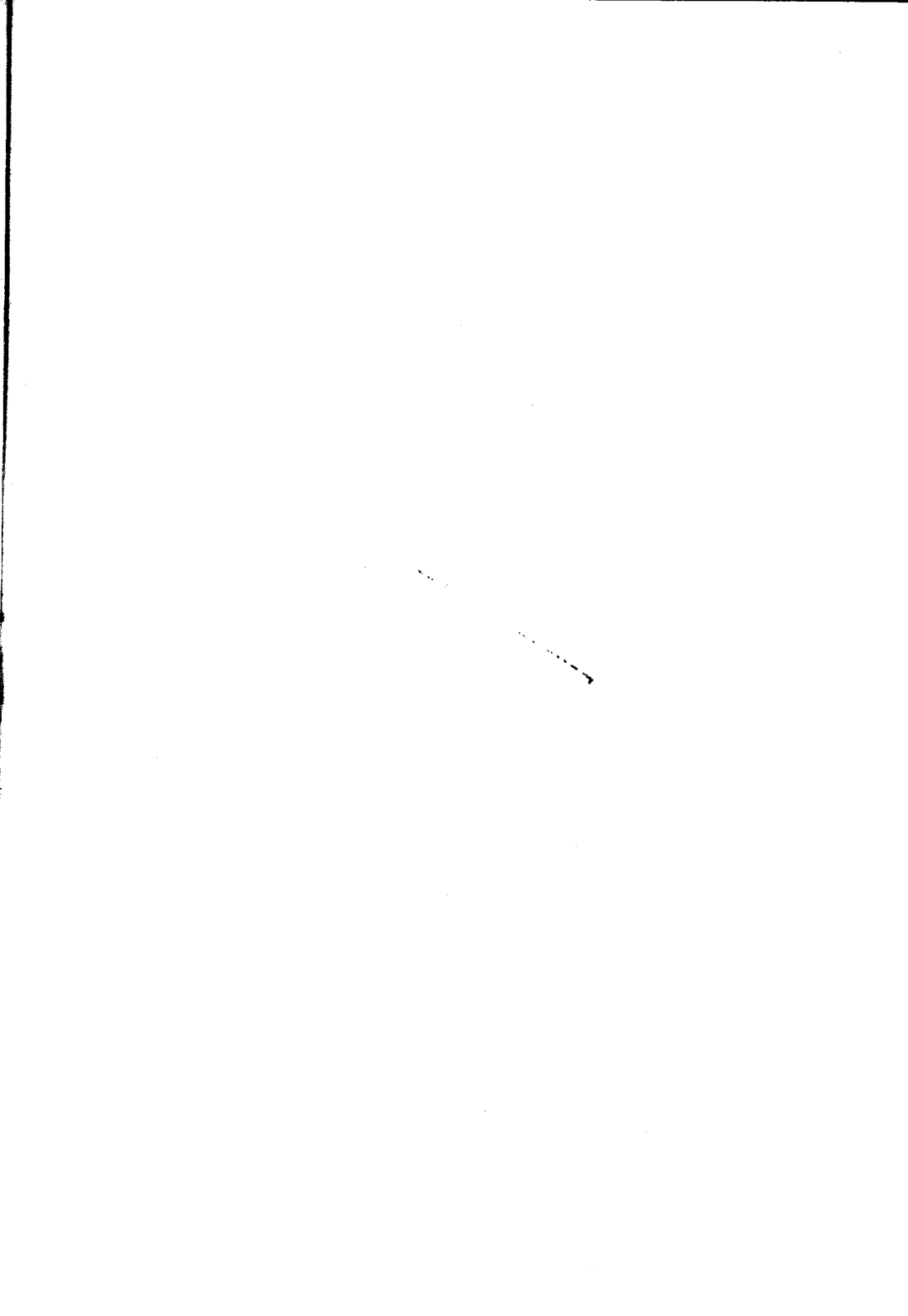
**Azione dei lipoidi (bioplastina) per via endovena
sulla glicemia nei soggetti normali e nei diabetici.**

Prof. P. MORETTI e Dott. A. ZINDATO.

Gli AA. prendono in studio l'azione dei lipoidi (bioplastina) limitatamente alla loro somministrazione per via endovena, sulla glicemia nei soggetti normali e nei diabetici, ottenendo risultati controversi e variabili da caso a caso. In un secondo gruppo di ricerche analizzano meglio la questione da un duplice punto di vista: *a)* influenza del fattore individuale sulla glicemia a seguito della somministrazione di bioplastina o di soluzione clorosodica isotonica per via endovena; *b)* influenza del fattore pH del liquido introdotto. I mutevoli risultati conseguiti inducono gli AA. ad ammettere che nel determinismo di questi fenomeni sul ricambio dei glicidi incida verosimilmente in gran parte l'azione di choch generico provocato dai liquidi introdotti rapidamente in vena in funzione dell'orientamento e del tono predominante neurovegetativo del soggetto al momento dell'esame.



~~318197~~



"IL POLICLINICO,"

PERIODICO DI MEDICINA, CHIRURGIA E IGIENE
fondato nel 1893 da Guido Baccelli e Francesco Durante
diretto dai prof. CESARE FRUGONI e ROBERTO ALESSANDRI

Collaboratori: Clinici, Professori e Dottori Italiani e stranieri

Si pubblica a ROMA in tre sezioni distinte:

Medica - Chirurgica - Pratica

IL POLICLINICO nella sua parte originale (Archivi) pubblica i lavori dei più distinti clinici e cultori delle scienze mediche, riccamente illustrati, sicchè i lettori vi troveranno il riflesso di tutta l'attività italiana nel campo della medicina, della chirurgia e dell'igiene.

LA SEZIONE PRATICA che per sé stessa costituisce un periodico completo, contiene lavori originali d'indole pratica, note di medicina scientifica, note preventive, e tiene i lettori al corrente di tutto il movimento delle discipline mediche in Italia e all'estero. Pubblica accurate riviste in ogni ramo delle discipline suddette, occupandosi soprattutto di ciò che riguarda l'applicazione pratica. Tali riviste sono redatte da studiosi specializzati.

Non trascura di tenere informati i lettori sulle scoperte ed applicazioni nuove, sui rimedi nuovi e nuovi metodi di cura, sui nuovi strumenti, ecc. Contiene anche un ricettario con le migliori e più recenti formule.

Pubblica brevi ma sufficienti relazioni delle sedute di Accademie, Società e Congressi di Medicina, e di quanto si viene operando nei principali centri scientifici.

Contiene accurate recensioni dei libri editi recentemente in Italia e fuori.

Fa posto alla legislazione e alla politica sanitaria e alle disposizioni sanitarie emanate dal Ministero dell'Interno, nonché ad una scelta e accurata Giurisprudenza riguardante l'esercizio professionale.

Prospetta i problemi d'interesse corporativistico e professionale e tutela efficacemente la classe medica.

Reca tutte le notizie che possono interessare il ceto medico: Promozioni, Nomine, Concorsi, Esami, Cronaca varia, dell'Italia e dell'Estero.

Tiene corrispondenza con tutti quegli abbonati che si rivolgono al « Policlinico » per questioni d'interesse scientifico, pratico e professionale.

A questo scopo dedica rubriche speciali e fornisce tutte quelle informazioni e notizie che gli vengono richieste.

LE TRE SEZIONI DEL POLICLINICO per gli importanti lavori originali, per le copiose e svariate riviste, per le numerose rubriche d'interesse pratico e professionale, sono i giornali di medicina e chirurgia più completi e meglio rispondenti alle esigenze dei tempi moderni.

ABBONAMENTI ANNUI PER IL 1928	Milite	Estero	
Singoli:			
a) Alla sola sezione pratica (settimanale)	L. 56.80	L. 100	Il Policlinico si pubblica sei volte al mese. La Sezione medica e la sezione chirurgica si pubblicano ciascuna in fascicoli mensili illustrati di 48-64 pagine ed oltre, che in fine d'anno formano due distinti volumi. La sezione pratica si pubblica una volta la settimana in fascicoli di 22-26 pagine, oltre la copertina.
b-a) Alla sola sezione medica (mensile)	» 50 —	» 60	
b-b) Alla sola sezione chirurgica (mensile)	» 50 —	» 60	
Completivi:			
c) Alle due sezioni (pratica e medica)	» 100 —	» 150	
d) Alle due sezioni (pratica e chirurgica)	» 100 —	» 150	
e) Alle tre sezioni (pratica, medica e chirurgica)	» 125 —	» 180	
Un numero della sezione medica e chirurgica L. 6; della pratica L. 3.50			

—> Gli abbonamenti hanno unica decorrenza dal 1° di gennaio di ogni anno —<

L'abbonamento non è adetto prima del 1° Dicembre, ed intende conformarsi per l'anno successivo.

Indirizzare Vaglia postale, Chèques e Vaglia Bancari all'Editore del « Policlinico », LUIGI POZZI

UFFICI DI REDAZIONE E AMMINISTRAZIONE: Via Salaria, 14 — ROMA (Telefono 42-388)