

DOTT. PROF. L. JACCHIA

Sarcoma primitivo della testa del pancreas
e secondaria sindrome di mielite acuta trasversa

Estratto dagli Atti del XLII Congresso
della Società Italiana di Medicina Interna
(Roma, Ottobre 1936-XIV)

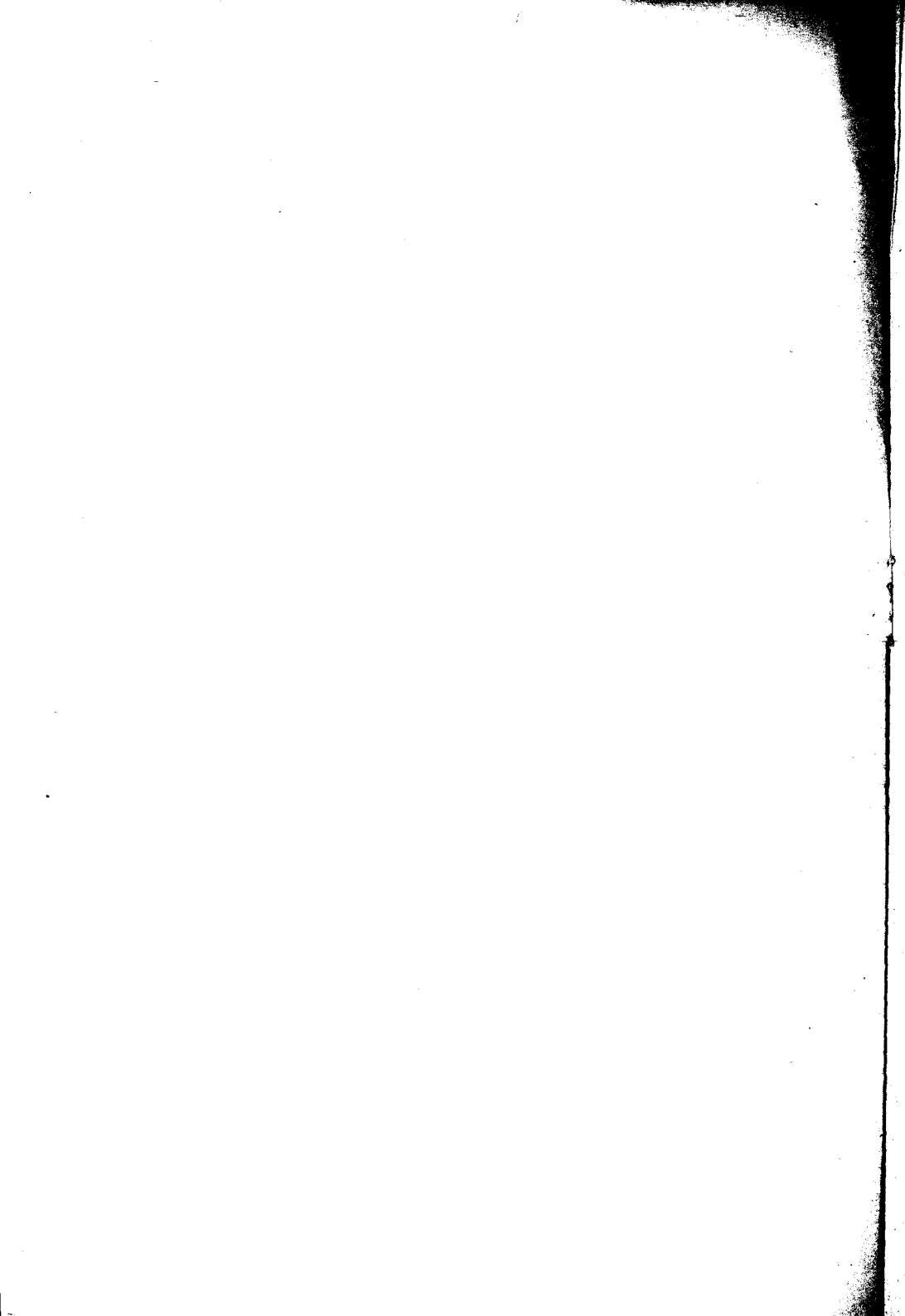


ROMA

CASA EDITRICE LUIGI POZZI

1937

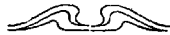
h.k.
B
56
3



DOTT. PROF. L. JACCHIA

**Sarcoma primitivo della testa del pancreas
e secondaria sindrome di mielite acuta trasversa**

Estratto dagli Atti del XLII Congresso
della Società Italiana di Medicina Interna
(Roma, Ottobre 1936)



ROMA
CASA EDITRICE LUIGI POZZI

1937

PROPRIETÀ LETTERARIA

CLINICA MEDICA GENERALE DELLA R. UNIVERSITÀ DI PADOVA
direttore prof. A. GASBARRINI.

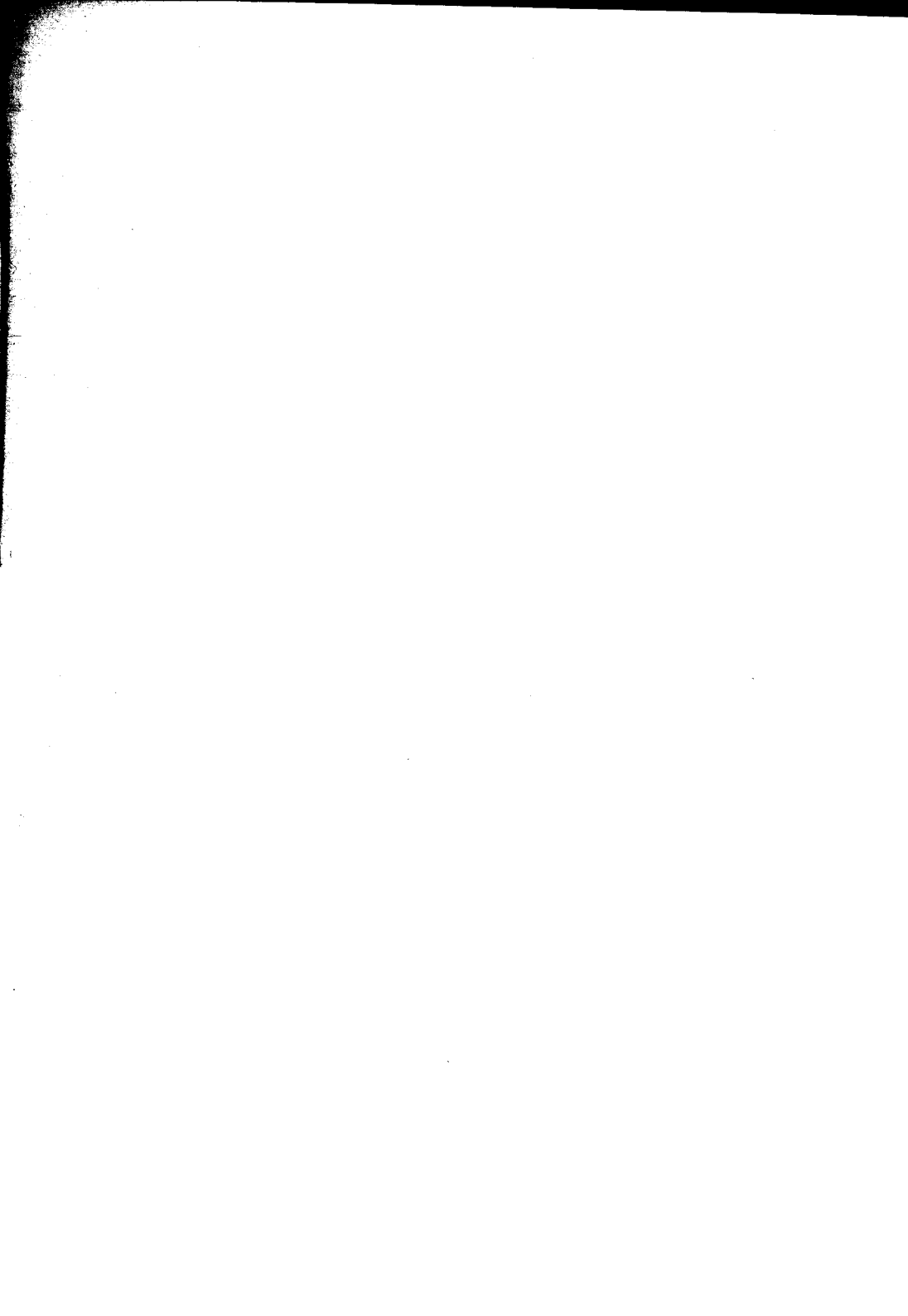
**Sarcoma primitivo della testa del pancreas
e secondaria sindrome di mielite acuta trasversa.**

Dott. Prof. L. JACCHIA.

L'A. illustra dettagliatamente, sia dal punto di vista clinico che dal punto di vista anatomico-patologico, di cui produce ampia documentazione fotografica ed istologica, un interessante caso caduto sotto la sua osservazione e in cui la diagnosi dell'affezione primitiva riuscì impossibile, per l'assenza di sintomatologia. Trattasi di un giovane ventenne, colpito bruscamente da paraplegia flaccida, dopo lievi prodromi parestesici, durati tre giorni.

La sintomatologia acuta, la presenza di febbre, la totale paralisi motrice e sensitiva della metà inferiore del corpo, alcuni reperti delle indagini diagnostiche e di laboratorio indirizzarono verso la diagnosi di mielite acuta trasversa, mentre la tardiva comparsa di un lieve subittero parve giustificata soltanto dalla stasi fecale, l'alvo essendo rimasto chiuso perennemente nonostante i più energici tentativi per svuotarlo. Il controllo necroscopico riservò la sorpresa di un sarcoma primitivo della testa del pancreas, grosso come un uovo di tacchino, con metastasi epatiche, renali ed epicardiche. Il tumore primitivo aveva invaso a manicotto le vertebre viciniori ed il sacco durale. L'indagine istologica accurata del midollo ha posto in evidenza una meningite neoplastica e ramollimenti da trombosi neoplastico-infiltrativa a livello della VII vertebra dorsale, che danno ragione della dominante e non comune complicità nervosa.

~~318253~~



“IL POLICLINICO,”

PERIODICO DI MEDICINA, CHIRURGIA E IGIENE
fondato nel 1893 da Guido Baccelli e Francesco Durante
diretto dai prof. CESARE FRUGONI e ROBERTO ALESSANDRI

Collaboratori: Clinici, Professori e Dottori Italiani e stranieri

Si pubblica a ROMA in tre sezioni distinte:

Medica - Chirurgica - Pratica

IL POLICLINICO nella sua parte originale (Archivi) pubblica i lavori dei più distinti clinici e cultori delle scienze mediche, riccamente illustrati, sicchè i lettori vi troveranno il riflesso di tutta l'attività italiana nel campo della medicina, della chirurgia e dell'igiene.

LA SEZIONE PRATICA che per sè stessa costituisce un periodico completo, contiene lavori originali d'indole pratica, note di medicina scientifica, note preventive, e tiene i lettori al corrente di tutto il movimento delle discipline mediche in Italia e all'estero. Pubblica accurate riviste in ogni ramo delle discipline suddette, occupandosi soprattutto di ciò che riguarda l'applicazione pratica. Tali riviste sono redatte da studiosi specializzati.

Non trascura di tenere informati i lettori sulle scoperte ed applicazioni nuove, sui rimedi nuovi e nuovi metodi di cura, sui nuovi strumenti, ecc. Contiene anche un ricettario con le migliori e più recenti formule.

Pubblica brevi ma sufficienti relazioni delle sedute di Accademie, Società e Congressi di Medicina, e di quanto si viene operando nei principali centri scientifici.

Contiene accurate recensioni dei libri editi recentemente in Italia e fuori. Fa posto alla legislazione e alla politica sanitaria e alle disposizioni sanitarie emanate dal Ministero dell'Interno, nonchè ad una scelta e accurata Giurisprudenza riguardante l'esercizio professionale.

Prospetta i problemi d'interesse corporativistico e professionale e tutela efficacemente la classe medica.

Reca tutte le notizie che possono interessare il ceto medico: Promozioni, Nomine, Concorsi, Esami, Cronaca varia, dell'Italia e dell'Estero.

Tiene corrispondenza con tutti quegli abbonati che si rivolgono al « Policlino » per questioni d'interesse scientifico, pratico e professionale.

A questo scopo dedica rubriche speciali e fornisce tutte quelle informazioni e notizie che gli vengono richieste.

LE TRE SEZIONI DEL POLICLINICO per gli importanti lavori originali, per le copiose e svariate riviste, per le numerose rubriche d'interesse pratico e professionale, sono i giornali di medicina e chirurgia più completi e meglio rispondenti alle esigenze dei tempi moderni.

ABBONAMENTI ANNUI PER IL 1933

	Italia	Estero
Singoli:		
1) Alla sola sezione pratica (settimanale)	L. 58.80	L. 100
1-a) Alla sola sezione medica (mensile)	» 50 -	» 60
1-b) Alla sola sezione chirurgica (mensile)	» 50 -	» 60
Completivi:		
2) Alle due sezioni (pratica e medica)	» 100 -	» 150
3) Alle due sezioni (pratica e chirurgica)	» 100 -	» 150
4) Alle tre sezioni (pratica, medica e chirurgica)	» 125 -	» 180
Un numero della sezione medica e chirurgica	L. 60 della pra	

Il Policlinico si pubblica sei volte il mese.
La sezione medica e la sezione chirurgica si pubblicano ciascuna in fascicoli mensili illustrati di 48-64 pagine ed oltre, che in fine d'anno formano due distincti volumi.
La sezione pratica si pubblica una volta la settimana in fascicoli di 32-36-40 pagine, oltre la copertina.

» Gli abbonamenti hanno unica decorrenza dal 1° di gennaio di ogni anno <-
L'abbonamento non disdette prima del 1° Dicembre, si intende confermato per l'anno successivo.

Indirizzare Vaglia postale, Chèques e Vaglia Bancari all'Editore del «Policlinico», LUIGI POZZI

UFFICI DI REDAZIONE E AMMINISTRAZIONE: Via Salaria, 14 - ROMA (Telefono 42-200)